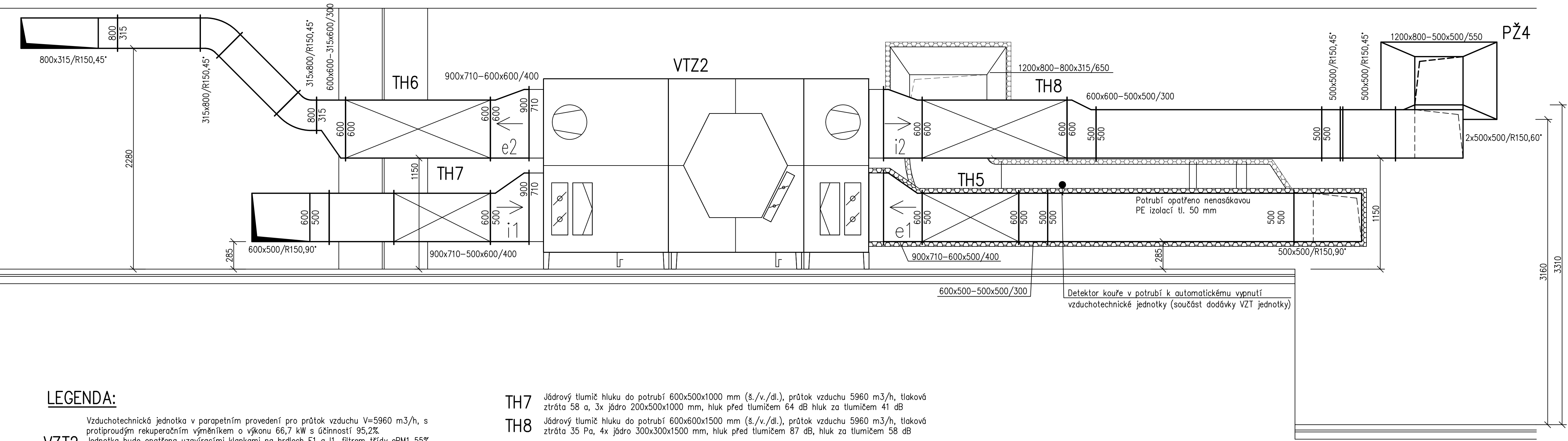


ŘEZ B-B'



LEGENDA:

VZT2
Vzduchotechnická jednotka v parapetním provedení pro průtok vzduchu V=5960 m3/h, s protiproudým rekuperačním výměníkem o výkonu 66,7 kW s účinností 95,2%.
Jednotka bude opatřena uzavíracími klapkami na hrdlech E1 a I1, filtrem třídy ePM1 55% (F7) na přívodu venkovního vzduchu a filtrem třídy Coarse 90% (G4) na odvodu vnitřního vzduchu a na každém hrdle pružnou manžetou. Rugulační modul s dotykovým ovladačem budou umístěny na stěně u jednotky. Jednotka bude objednána s revizními dveřmi bez pantů.

TH5
TH6
Jádrový tlumič hluku do potrubí 600x500x1000 mm (§./v./dl.), průtok vzduchu 5960 m3/h, tlaková ztráta 51 Pa, 3x jádro 200x500x1000 mm, hluk před tlumičem 61 dB, hluk za tlumičem 41 dB
Jádrový tlumič hluku do potrubí 600x600x1500 mm (§./v./dl.), průtok vzduchu 5960 m3/h, tlaková ztráta 47 Pa, 4x jádro 300x300x1500 mm, hluk před tlumičem 87 dB, hluk za tlumičem 55 dB

TH7
TH8
Jádrový tlumič hluku do potrubí 600x500x1000 mm (§./v./dl.), průtok vzduchu 5960 m3/h, tlaková ztráta 58 a, 3x jádro 200x500x1000 mm, hluk před tlumičem 64 dB hluk za tlumičem 41 dB
Jádrový tlumič hluku do potrubí 600x600x1500 mm (§./v./dl.), průtok vzduchu 5960 m3/h, tlaková ztráta 35 Pa, 4x jádro 300x300x1500 mm, hluk před tlumičem 87 dB, hluk za tlumičem 58 dB

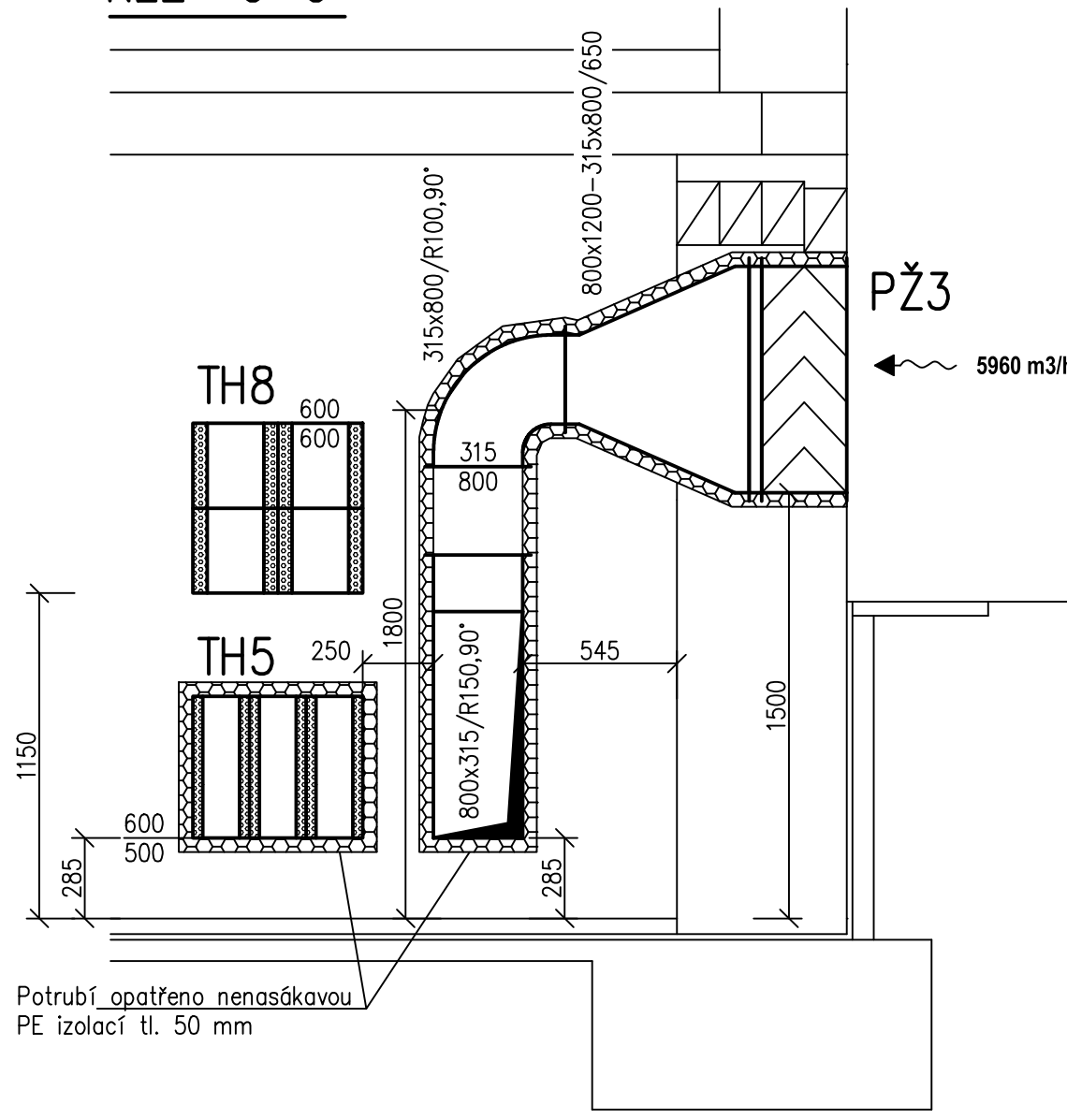
PŽ3
Protihluková žaluzie 1200x800x200 mm (§./v./hl.), tlaková ztráta 18 Pa, hluk před žaluzií 41 dB, akustický tlak 1 m od žaluzie 45 dB

PŽ4
Protihluková žaluzie 1200x800x300 mm (§./v./hl.), tlaková ztráta 18 Pa, hluk před žaluzií 58 dB, akustický tlak 1 m od žaluzie 53 dB

- Čtyřhranné potrubí z ocelového pozinkovaného plechu těsnosti C
- Přívodní potrubí venkovního vzduchu do VZT jednotky bude opatřeno nenasákovou PE izolací tl. 50 mm.

UPOZORNĚNÍ:
Vzduchotechnika nebude objednána dřív, než budou vybourány prostupy a odkryty stropní věnce!
Montáž stoupačky V3 koordinovat s výstavbou šachty.
Na potrubí sání venkovního vzduchu bude osazen detektor kouře v potrubí k automatickému vypnutí vzduchotechnické jednotky (součást dodávky VZT jednotky).

ŘEZ C-C'



Vypracoval Jan Balihar	Kontroloval Ondřej Balihar		TZB KOMPLET s.r.o. Novoměstské 960, 537 01 Chrudim IČO 288 08 568, www.projekty-chrudim.cz tel.: 602 351 486, tzbkomplet@chrudim.cz
Investor Pardubický kraj, Komenského nám. 125, 532 11 Pardubice IČ: 70892822			formát 4xA4
Akce DM A ŠJ PARDUBICE REKONSTRUKCE SOCIÁLNÍHO ZAŘÍZENÍ GORKÉHO 350, PARDUBICE-ZELENÉ PŘEDMĚSTÍ			datum 01/2024
			účel DPS
			měřítko 1: 25
			část vzduchotechnika technika prostředí staveb
Obsah výkresu VZDUCHOTECHNIKA – ŘEZY B–B' A C–C'			č. výkresu D.1.4.2.b.–VZT8

LEGENDA:

VZT1
Vzduchotechnická jednotka v parapetním provedení pro průtok vzduchu V=5910 m3/h, s protiproudým rekuperačním výměníkem o výkonu 66,2 kW s účinností 95,2%.
Jednotka bude opatřena uzavíracími klapkami na hrdlech E1 a I1, filtrem třídy ePM1 55% (F7) na přívodu venkovního vzduchu a filtrem třídy Coarse 90% (G4) na odvodu vnitřního vzduchu a na každém hrdle pružnou manžetou. Rugulační modul s dotykovým ovladačem budou umístěny na stěně u jednotky. Jednotka bude objednána s revizními dveřmi bez pantů.

TH1
Jádrový tlumič hluku do potrubí 600x500x1000 mm (§./v./dl.), průtok vzduchu 5910 m3/h, tlaková ztráta 57 Pa, 3x jádro 200x500x1000 mm, hluk před tlumičem 61 dB, hluk za tlumičem 41 dB

TH2
Jádrový tlumič hluku do potrubí 600x600x1500 mm (§./v./dl.), průtok vzduchu 5910 m3/h, tlaková ztráta 47 Pa, 4x jádro 300x300x1500 mm, hluk před tlumičem 87 dB, hluk za tlumičem 54 dB

TH3
Jádrový tlumič hluku do potrubí 600x500x1000 mm (§./v./dl.), průtok vzduchu 5910 m3/h, tlaková ztráta 57 Pa, 3x jádro 200x500x1000 mm, hluk před tlumičem 64 dB, hluk za tlumičem 41 dB

TH4
Jádrový tlumič hluku do potrubí 600x600x1500 mm (§./v./dl.), průtok vzduchu 5910 m3/h, tlaková ztráta 34 Pa, 4x jádro 300x300x1500 mm, hluk před tlumičem 87 dB, hluk za tlumičem 58 dB

PŽ1
Protihluková žaluzie 1200x800x200 mm (§./v./hl.), tlaková ztráta 20 Pa, hluk před žaluzií 41 dB, akustický tlak 1 m od žaluzie 46 dB

PŽ2
Protihluková žaluzie 1200x800x300 mm (§./v./hl.), tlaková ztráta 18 Pa, hluk před žaluzií 58 dB, akustický tlak 1 m od žaluzie 52 dB

- Čtyřhranné potrubí z ocelového pozinkovaného plechu těsnosti C
- Přívodní potrubí venkovního vzduchu do VZT jednotky bude opatřeno nenasákovou PE izolací tl. 50 mm.

UPOZORNĚNÍ:
Vzduchotechnika nebude objednána dřív, než budou vybourány prostupy a odkryty stropní věnce!
Montáž stoupačky V1 koordinovat s výstavbou šachty.
Na potrubí sání venkovního vzduchu bude osazen detektor kouře v potrubí k automatickému vypnutí vzduchotechnické jednotky (součást dodávky VZT jednotky).

ŘEZ A-A'

